

## Comunicado de imprensa Sensor Instruments

Novembro 2018

---

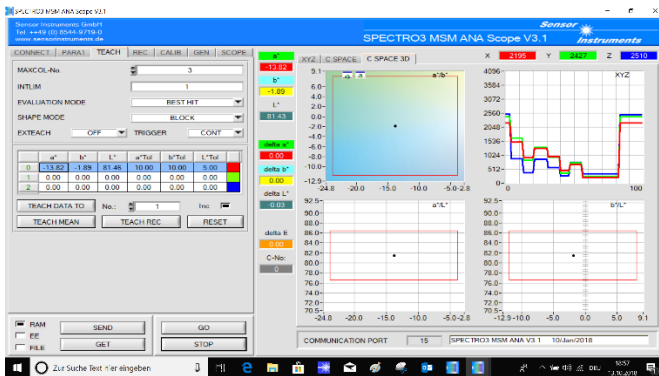
### **Medição de cor Inline de vernizes através de um vidro de observação com 15 mm de espessura**

**09.11.2018. Sensor Instruments GmbH.** Até agora, o controle de cor durante a produção de vernizes de cor era feito principalmente no laboratório. Foi necessário retirar uma amostra de verniz, sendo então testado, como uma fina camada de verniz, no estado seco, em relação à cor. Naturalmente, esse processo leva um certo tempo, durante o qual a produção de verniz poderia se mover para fora das tolerâncias permitidas e, assim, sendo necessário realizar um tratamento posterior demorado e dispendioso. Seria desejável que agora, imediatamente após a dispersão dos pigmentos de cor no material de suporte (sistema de ligação e diluente), fosse capaz de fazer uma declaração sobre a composição do produto em termos de cor. Por fim, a escolha recaiu sobre um vidro de observação que foi integrado no sistema, o que permitiu, opticamente, uma visão do verniz de cor já misturado.

Foi colocado um sensor de cor **SPECTRO-3-28-45°/0°-MSM-ANA-DL** do Sensor Instruments à frente do vidro de observação, a uma distância de cerca de 20 mm. Devido à iluminação circular à luz do dia a 45° e a disposição vertical (0°) do detetor True Color não resultam em reflexos indesejados nas superfícies do vidro de observação, que podem afetar mesmo a precisão da medição. O sistema de sensor de cor fornece os dados de cor com uma precisão de  $dE = 0.3$ . Além do software de parametrização SPECTRO-3-Scope MSM-ANA, também é utilizado um software de monitoração, que informa através de um monitor de PC os valores da cor e a sua tendência, indicando, também, quando um dos valores de cor excede o limite de tolerância. Além disso, os dados são armazenados num arquivo, juntamente com a data, hora, assim como, com as informações específicas da produção. Os três sinais analógicos disponíveis na saída (4 mA ... 20 mA ou 0 V ... + 10 V) também podem ser usados para regular o processo de produção de cores.



Medição de cor INLINE com um sensor de cor, através de um vidro de observação de 15 mm de espessura



Representação ilustrativa no software de parametrização

### Contato:

Sensor Instruments  
 Entwicklungs- und Vertriebs GmbH  
 Schlinging 11  
 D-94169 Thurmansbang  
 Telefone +49 8544 9719-0  
 Fax +49 8544 9719-13  
 info@sensorinstruments.de